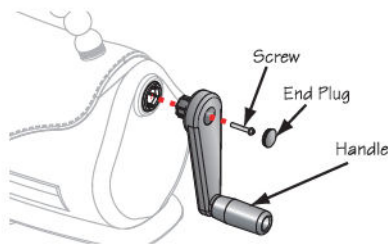


# TEXTURE Boutique™

# Sizzix®

Think about how much money you've spent in your lifetime on store-bought greeting cards. Now think about the **Sizzix® Texture Boutique™ Embossing Machine**. This fun, easy and affordable cardmaking and embellishing system elegantly transforms ordinary cardstock into one-of-a-kind personalized treasures. Through a revolutionary embossing technique, Texture Boutique accommodates all sizes and styles of Sizzix Textured Impressions™ Embossing Folders. Whether you're on the go or just taking it slow, the purse-onal appeal of Texture Boutique is something to behold!

### Assembly Instructions



Slide Handle into handle socket. Secure handle by inserting the screw through handle and into handle socket. Tighten screw with the provided screwdriver. Press end plug over screw until firmly sealed.

## IMPORTANT SAFETY INSTRUCTIONS

**WARNING** – When using this product, basic precautions should always be followed, including the following:

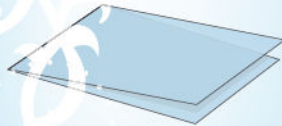
- Read and understand all instructions and safety warnings that come with your machine
- Always place and operate this machine on a clean, flat surface.
- Close supervision is necessary when used near children. Not recommended for use by children under 14 years of age.
- Only use attachments recommended or sold by the manufacturer.
- Do not use outdoors.
- PINCH HAZARD. KEEP HANDS, HAIR, AND CLOTHING AWAY FROM ROLLERS.**
- DO NOT OVERLOAD THE MACHINE.**
- DO NOT USE THIS MACHINE FOR DIE-CUTTING. RUNNING SIZZLITS®, QUICKUTZ®, OR SIMILAR DIES THROUGH THE MACHINE WILL VOID ALL WARRANTIES, IMPLIED OR EXPRESS.**

**⚠ DANGER** – CHOKING HAZARD. SMALL PLASTIC CHARM CAN BECOME DETACHED

## SAVE THESE INSTRUCTIONS



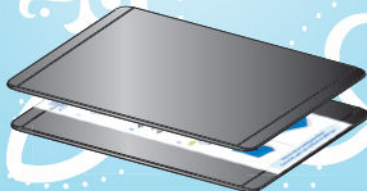
Sizzix® Texture Boutique™ Embossing Machine  
 Gaufreuse Sizzix® Texture Boutique™  
 Máquina de estampado Texture Boutique™ de Sizzix®  
 Sizzix® Texture Boutique™ Prägegerät  
 Sizzix® Texture Boutique™ エンボスマシン



Textured Impressions Embossing Folders (sold separately or with the Beginners Kit)  
 Dossiers de gaufrage Textured Impressions™ (vendus séparément ou avec le kit de démarrage Texture Boutique)  
 Carpetas de estampado Textured Impressions™ (se venden por separado o se incluyen en el Kit básico de Texture Boutique)  
 Textured Impressions™ Prägemappen (separat erhältlich oder im Texture BoutiqueBeginners-Kit enthalten)  
 Textured Impressions™ エンボスフォルダ (Texture Boutique スターターキットとは別売)

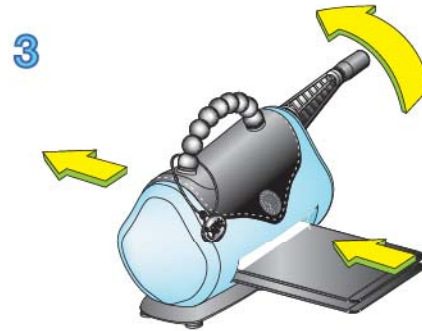
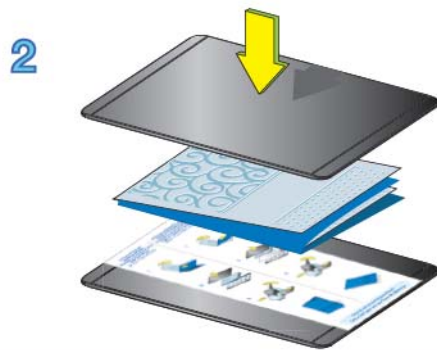
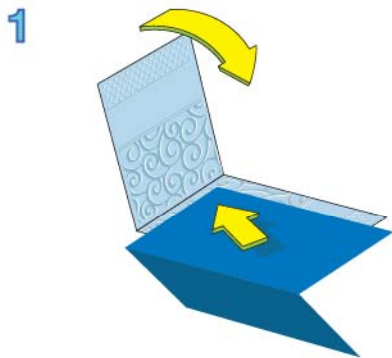


Shim  
 Cale  
 Cuña  
 Unterlegscheibe  
 シム

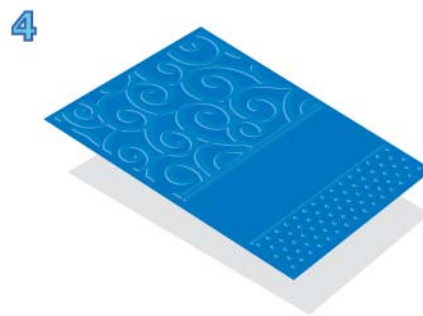
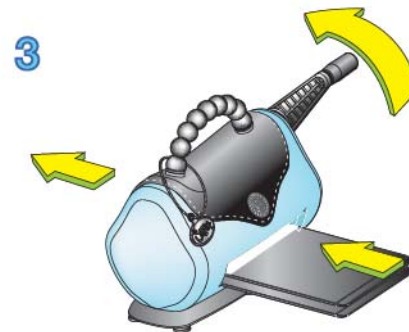
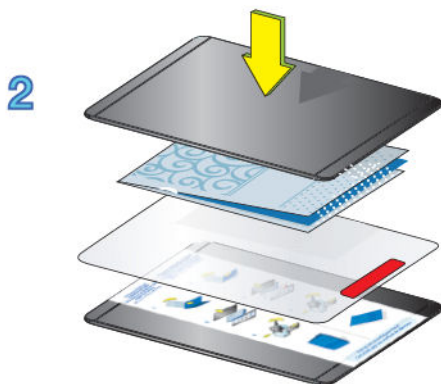
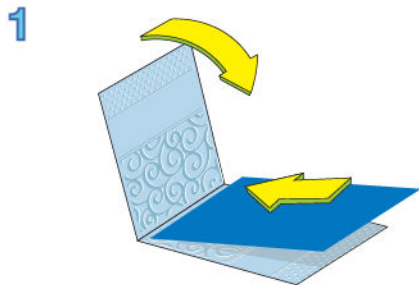


Embossing Pad  
 Tapis de gaufrage  
 Almohadilla de estampado  
 Prägeplatte  
 エンボスパッド

Embossing a folded card  
Gaufrer une carte pliée  
Estampado de una tarjeta con doblez  
Prägen einer Faltkarte  
折ったカードをエンボスする



Embossing a single sheet of cardstock  
Gaufrer une seule feuille de carton  
Estampado de una cartulina de hoja simple  
Prägen von ungefaltetem Kartenpapier  
1枚のカードストックをエンボスする



## Sizzix Texture Boutique LIMITED 1-YEAR WARRANTY

**What Does This Warranty Cover?** This warranty covers any manufacturing defects in your Sizzix Texture Boutique embossing machine (the "Product").

**How Long Does The Warranty Last?** This warranty lasts for 1 year following your date of purchase of the Product. You should retain your receipt as proof of purchase, which may be required in connection with obtaining warranty service.

**What Will Sizzix Do?** Sizzix will repair or replace any manufacturing defects for Products returned within 1 year following the original date of purchase.

**What Does This Warranty Not Cover?** This warranty does not cover damages or defects caused by misuse or abuse of the Product, or use of the Product for commercial, rather than personal, applications. Embossing Pads and Shim are excluded from this warranty.

**Disclaimers.** SIZZIX SHALL NOT BE LIABLE FOR CONSEQUENTIAL AND INCIDENTAL DAMAGES, DAMAGES FOR BODILY INJURY (INCLUDING DEATH) AND DAMAGE TO PROPERTY. THE DURATION OF ANY IMPLIED WARRANTIES SHALL BE LIMITED TO THE DURATION OF THE EXPRESS WARRANTY SET FORTH ABOVE. SOME STATES DO NOT ALLOW THE EXCLUSION OR LIMITATION OF INCIDENTAL OR CONSEQUENTIAL DAMAGE, DAMAGES FOR PERSONAL INJURY, OR THE LENGTH OF IMPLIED WARRANTIES, SO THESE LIMITATIONS MAY NOT APPLY TO YOU. THIS WARRANTY GIVES YOU SPECIFIC LEGAL RIGHTS, AND YOU MAY ALSO HAVE OTHER RIGHTS WHICH VARY FROM STATE TO STATE.

**How Do You Get Warranty Service?** If you believe that there is a manufacturing defect in your Product during the warranty period, contact Sizzix Customer Relations at the following telephone number or website:

### North America:

Sizzix.com  
866-742-4447 toll-free in USA  
949-598-5897 outside USA

### Europe:

www.sizzix.co.uk  
within UK: 0871 222 2277  
outside UK: +44 (0) 845 345 2277

A Return Authorization (RA), along with shipping information, will be issued. Following a determination by Sizzix that a fault covered by this warranty may have occurred, Sizzix will: (a) ship you replacement parts or (b) ship you a replacement Product. Product not covered by this warranty will be returned at your expense.

## Ellison

25862 Commercentre Drive  
Lake Forest, California 92630-8804 USA  
Phone  
877-355-4766 (Toll Free in the USA)  
949-598-8821 (Outside of the USA)  
Fax:  
888-270-1200 (Toll free in the USA)  
949-598-8842 (Outside of the USA)

## Ellison Europe Ltd.

Unit 3, Whitegate Industrial Estate  
Wrexham  
United Kingdom  
LL13 8UG  
VAT No. 886263386  
Phone  
0871 222 2277 (Inside of the UK)  
+ 44 (0) 845 345 2277 (Outside of the UK)  
Fax  
+44 845 345 0011

Patents Pending

Made in China  
©2009 Ellison

## Français

Pensez un peu à tout l'argent que vous avez dépensé, au cours de votre vie, pour acheter des cartes de vœux en magasin. Réfléchissez maintenant à la **Gaufreuse Sizzix® Texture Boutique™**. Amusant, facile à utiliser et abordable, ce système de fabrication et de décoration de cartes transforme un papier carton ordinaire en trésors uniques et personnalisés. Grâce à une technique de gaufrage révolutionnaire, la Texture Boutique est compatible avec tous modèles de dossiers de gaufrage Sizzix Textured Impressions™ et dans toutes les tailles. Pressé(e) ou pas, vous allez adorer la Texture Boutique!

### Instructions d'assemblage

Faire glisser la manette dans l'orifice correspondant. Fixer la manette en faisant l'insérant sur la manette et dans l'orifice prévu à cet effet. Serrer la vis à l'aide du tournevis fourni. Appuyer le bouchon terminal sur la vis jusqu'à ce qu'elle soit bien en place.

## CONSIGNES DE SÉCURITÉ IMPORTANTES

### AVERTISSEMENT

Lors de l'utilisation de ce produit, il faut toujours respecter certaines précautions élémentaires, notamment :

- Lire attentivement la notice et les consignes de sécurité fournies avec la machine afin de bien les comprendre.
- Cet appareil doit toujours être placé sur une surface propre et plane.
- Veiller à assurer une surveillance étroite en cas d'utilisation à proximité d'enfants. Déconseillé pour les enfants de moins de 14 ans.
- Utiliser uniquement les accessoires recommandés ou vendus par le fabricant.
- Ne pas l'utiliser à l'extérieur.
- RISQUE DE PINCEMENT. EVITER TOUT CONTACT DES MAINS, CHEVEUX ET VÊTEMENTS AVEC LES ROULEAUX.**
- NE PAS SURCHARGER LA MACHINE.**
- NE PAS UTILISER CETTE MACHINE POUR LA DECOUPE.**
- L'UTILISATION D'EMPORTE-PIECES SIZZLITS®, QUICKUTZ®, OU AUTRES DU MEME TYPE DANS LA MACHINE AURA POUR EFFET D'INVALIDER TOUTES GARANTIES, EXPRESSES OU IMPLICITES.**

**⚠ DANGER** – RISQUE D'ASPHYXIE. L'ELEMENT DECORATIF EN PLASTIQUE RISQUE DE SE DETACHER.

## CONSERVER CES INSTRUCTIONS

### GARANTIE LIMITÉE À 1 AN DE Sizzix Texture Boutique

**Couverture de la garantie.** Cette garantie couvre tout défaut de fabrication éventuel de votre gaufreuse Sizzix Texture Boutique (le « Produit »).

**Durée de la garantie.** Le Produit est sous garantie pendant 1 an à partir de la date d'achat. Conservez votre facture en guise de preuve d'achat; cette dernière peut être nécessaire pour bénéficier de réparations sous garantie.

**Engagement de Sizzix.** Sizzix s'engage à réparer ou remplacer tout défaut de fabrication des Produits retournés dans les 1 an qui suivent la date d'achat d'origine.

**Clause de non-garantie.** Cette garantie ne couvre pas les dommages ou défauts occasionnés par une mauvaise utilisation ou un abus du Produit, ou une utilisation du Produit à des fins commerciales et non personnelles. Les tapis de gaufrage et les cales ne sont pas couverts dans le cadre de cette garantie.

**Avis de non-responsabilité.** SIZZIX NE PEUT ÊTRE TENU RESPONSABLE DES DOMMAGES INDIRECTS ET ACCESSOIRES, DES DOMMAGES POUR PRÉJUDICE CORPOREL (Y COMPRIS LE DÉCÈS) ET DES DOMMAGES AUX BIENS. LA DURÉE DE TOUTE GARANTIE TACITE EST LIMITÉE À LA DURÉE DE LA GARANTIE EXPRESSE ÉNONCÉE CI-DESSUS. CERTAINS ÉTATS NE PERMETTENT PAS L'EXCLUSION OU LA LIMITATION DES DOMMAGES ACCESSOIRES OU INDIRECTS, DES DOMMAGES POUR PRÉJUDICE CORPOREL OU DE LA DURÉE DES GARANTIES TACITES. PAR CONSÉQUENT, LES LIMITATIONSSUSMENTIONNÉES PEUVENT NE PAS VOUS CONCERNER. CETTE GARANTIE VOUS DONNE DES DROITS LÉGAUX SPÉCIFIQUES, OUTRE LES DROITS QUE VOUS POUVEZ AVOIR DANS VOTRE ÉTAT DE RÉSIDENCE (CES DROITS VARIENT SELON LES ÉTATS).

**Obtention des réparations sous garantie.** Si vous pensez qu'il y a un défaut de fabrication de votre Produit pendant la période de garantie, contactez le service après-vente de Sizzix en consultant l'un des sites web ou en appelant l'un des numéros suivants:

### Amérique du Nord:

Sizzix.com  
+1-866-742-4447 appel gratuit aux États-Unis  
+1-949-598-5897 hors des États-Unis

#### Europe:

www.sizzix.co.uk

au Royaume-Uni: 0871 222 2277

en dehors du Royaume-Uni : +44 (0) 845 345 2277

Une autorisation de retour (AR) ainsi que les détails d'expédition vous seront communiqués. Lorsque Sizzix a déterminé qu'un dommage couvert sous cette garantie a eu lieu, Sizzix: (a) vous enverra des pièces de rechange ou (b) vous enverra un produit de remplacement. Tout produit n'étant pas couvert sous cette garantie sera retourné à vos frais.

#### Español

Piense en todo el dinero que gastó en su vida en comprar tarjetas de felicitación en las tiendas. Ahora, piense en la **Máquina de estampado Texture Boutique™ de Sizzix®**. Este sistema de decoración y fabricación de tarjetas, fácil de usar, divertido y a un precio asequible, le permitirá transformar papel cartulina común en tesoros únicos y personalizados. Mediante una revolucionaria técnica de estampado, Texture Boutique puede usarse con las carpetas de estampado Textured Impressions™ de todos los tamaños y estilos. El aspecto personalizado de Texture Boutique es algo digno de admirar, y es ideal para personas activas y ocupadas y para quienes se toma las cosas con calma.

#### Instrucciones de montaje

Deslice la manivela en la abertura para la manivela. Para asegurar la manivela, pase el tornillo a través de la manivela hacia la abertura para la manivela. Ajuste el tornillo con el destornillador incluido. Coloque y presione el tapón sobre el tornillo hasta que esté firmemente ajustado.

## INSTRUCCIONES DE SEGURIDAD IMPORTANTES

**ADVERTENCIA** – Tenga en cuenta las precauciones básicas cuando utilice este producto, entre ellas:

- Lea y comprenda todas las instrucciones y advertencias de seguridad suministradas con su máquina.
- Coloque y use siempre esta máquina en una superficie limpia y plana.
- Supervise atentamente cuando se use la máquina cerca de niños. No se recomienda que niños menores de 14 años de edad usen la máquina.
- Utilice solamente los accesorios recomendados o vendidos por el fabricante.

**¿Cómo consigo servicio técnico bajo garantía?** Si cree que su Producto tiene un defecto de fabricación durante el periodo de garantía, comuníquese con el Servicio de Atención al Cliente de Sizzix llamando al siguiente número de teléfono o sitio web:

#### Norteamérica:

Sizzix.com

866-742-4447 (gratuito en EE. UU.)

949-598-5897 (fuera de EE. UU.)

#### Europa:

www.sizzix.co.uk

Dentro del Reino Unido: 0871 222 2277

Fuera del Reino Unido: +44 (0) 845 345 2277

Se le emitirá un número de autorización para devolución de mercancías, junto con la información de envío. Después de que Sizzix determine que el Producto presenta un fallo cubierto por esta garantía, Sizzix: (a) le enviará piezas de repuesto o (b) le enviará un producto de repuesto. El Producto no cubierto por esta garantía se devolverá pero usted deberá pagar los gastos.

#### Deutsch

Überlegen Sie nur einmal, wie viel Geld Sie im Leben schon für im Laden gekaufte Grußkarten ausgegeben haben. Und nun stellen Sie sich das **Sizzix® Texture Boutique™ Präegerät** vor. Mit diesem leicht anwendbaren, erschwinglichen Kartenherstellungs- und Dekorationssystem können Sie normales Kartenpapier in individuell maßgeschneiderte Schätze verwandeln. Mit seiner revolutionären Prägetechnik ist Texture Boutique für alle Größen und Ausführungen der Sizzix Textured Impressions™ Prägemappen kompatibel. Im Nu, oder mit Zeit – das persönliche Flair von Texture Boutique ist unverkennbar!

#### Anweisungen zum Zusammenbau

Schieben Sie den Griff in die Griffaussparung. Befestigen Sie den Griff, indem Sie die Schraube schieben durch den Griff in die Griffaussparung stecken. Ziehen Sie die Schraube mit dem bereitgestellten Schraubendreher fest. Drücken Sie den Verschlussstopfen über die Schraube, bis ein fester Verschluss gewährleistet ist.

e) No la utilice en exteriores.

f) **PELIGRO DE ATRAPAMIENTO. NO ACERQUE LAS MANOS, EL PELO NI LA ROPA A LOS RODILLOS.**

g) **NO SOBRECARGUE LA MÁQUINA.**

h) **NO USE ESTA MÁQUINA PARA REALIZAR TROQUELADO. USAR SIZZLITS®, QUICKCUTZ® Y TROQUELES SIMILARES CON LA MÁQUINA ANULA TODAS LAS GARANTÍAS, IMPLÍCITAS Y EXPRESAS.**

**⚠ PELIGRO**: RIESGO DE ASFIXIA. LOS ADORNOS PEQUEÑOS DE PLÁSTICO PUEDEN DESPEGARSE.

## GUARDE ESTAS INSTRUCCIONES

### GARANTÍA LIMITADA DE 1 AÑO de Sizzix Texture Boutique

**¿Qué cubre esta garantía?** Esta garantía cubre cualquier defecto de fabricación de su máquina estampadora Texture Boutique de Sizzix (el "Producto").

**¿Cuál es el periodo de validez de la garantía?** Esta garantía es válida durante 1 año a partir de la fecha de compra del Producto. Debe conservar su recibo como prueba de compra, ya que podría ser necesario para obtener el servicio técnico bajo garantía.

**¿Qué hará Sizzix?** Sizzix reparará o sustituirá todos los Productos con defectos de fabricación devueltos en un periodo de 1 año a partir de la fecha original de compra.

**¿Qué no cubre esta garantía?** Esta garantía no cubre los daños o defectos causados por el uso incorrecto o abuso del Producto, o el uso del Producto para aplicaciones comerciales en vez de personales. Las almohadillas de estampado y las cuñas quedan excluidas de esta garantía.

**Exoneraciones de la garantía.** SIZZIX NO SERÁ RESPONSABLE POR DAÑOS EMERGENTES Y ACCIDENTALES, DAÑOS POR LESIONES PERSONALES (INCLUIDA LA MUERTE) Y DAÑOS A BIENES. LA DURACIÓN DE TODAS LAS GARANTÍAS IMPLÍCITAS SE LIMITARÁ A LA DURACIÓN DE LA GARANTÍA EXPRESA ESTABLECIDA EN ESTE DOCUMENTO. ALGUNOS ESTADOS NO PERMITEN LA EXCLUSIÓN O LIMITACIÓN DE DAÑOS ACCIDENTALES O EMERGENTES, DAÑOS POR LESIONES PERSONALES, O EL PERÍODO DE LAS GARANTÍAS IMPLÍCITAS, POR LO QUE ESTAS LIMITACIONES PODRÍAN NO APLICAR EN SU CASO. ESTA GARANTÍA LE OTORGA DERECHOS LEGALES ESPECÍFICOS, Y USTED TAMBIÉN PODRÍA TENER OTROS DERECHOS QUE VARIARÁN DE UN ESTADO AL OTRO.

## WICHTIGE SICHERHEITSHINWEISE

**ACHTUNG** – Beim Einsatz dieses Produkts sind stets grundlegende Vorsichtsmaßnahmen zu befolgen, einschließlich der folgenden:

- Lesen Sie die Anleitung und alle Sicherheitshinweise zum Gerät vollständig durch.
- Das Gerät stets auf eine saubere, glatte Arbeitsfläche stellen.
- Bei Verwendung in der Nähe von Kindern sind diese besonders zu beaufsichtigen. Nicht für Kinder unter 14 Jahren empfohlen.
- Nur das vom Hersteller empfohlene oder verkaufte Zubehör verwenden.
- Nicht im Freien verwenden.
- QUETSCHGEFAHR. HÄNDE, HAARE UND KLEIDUNG VON DEN WALZEN FERNHALTEN.**
- DAS GERÄT NICHT ÜBERLADEN.**
- DAS GERÄT NICHT ZUM STANZEN VERWENDEN. BEI VERWENDUNG VON SIZZLITS®, QUICKCUTZ® ODER ÄHNLICHEN STANZEISEN AUF DEM GERÄT WERDEN ALLE STILLSCHWEIGENDEN ODER AUSDRÜCKLICHEN GARANTIEEN HINFÄLLIG.**

**⚠ ACHTUNG** – ERSTICKUNGSGEFAHR. KUNSTSTOFFDEKORTEILCHEN KANN SICH LÖSEN

## DIESE GEBRAUCHSANWEISUNG AUFBEWAHREN

### Sizzix Texture Boutique. EINGESCHRÄNKTE GARANTIE FÜR 1 JAHR

**Was wird von der Garantie abgedeckt?** Diese Garantie gilt für Herstellungsmängel bei Ihrem Sizzix Texture Boutique Präegerät (das „Produkt“).

**Was lange gilt die Garantie?** Diese Garantie gilt für 1 Jahr ab dem Kaufdatum des Produkts. Heben Sie die Quittung als Kaufnachweis auf; Sie brauchen dies unter Umständen für Garantieleistungen.

**Wie funktioniert die Sizzix Garantie?** Sizzix repariert oder ersetzt Produkte mit Herstellungsmängeln, die innerhalb von 1 Jahr nach dem Erstkauf zurückgeschickt werden.

**Was wird von der Garantie nicht abgedeckt?** Diese Garantie gilt nicht für Schäden oder Defekte, die auf falsche Verwendung oder Missbrauch des Produkts oder auf kommerzielle anstelle von privater Verwendung zurückzuführen sind. Prägeplatten und Unterlegscheiben werden von dieser Garantie nicht abgedeckt.

**Haftungsausschlüsse.** SIZZIX ÜBERNIMMT KEINE HAFTUNG FÜR NEBEN- ODER FOLGESCHÄDEN, PERSONENVERLETZUNGEN (EINSCHLIESSLICH SOLCHE MIT TODESFOLGE) ODER SACHSCHÄDEN. DIE DAUER VON STILLSCHWEIGENDEN GARANTIE IST AUF DIE DAUER DER OBEN ANGEGEBENEN AUSDRÜCKLICHEN GARANTIE BESCHRÄNKT. IN MANCHEN LÄNDERN IST EIN AUSSCHLUSS ODER EINE BESCHRÄNKUNG VON HAFTUNG FÜR NEBEN- BZW. FOLGESCHÄDEN, PERSONENVERLETZUNGEN ODER EINE BESCHRÄNKUNG DER DAUER DER STILLSCHWEIGENDEN GARANTIE UNZULÄSSIG, SO DASS DIESE EINSCHRÄNKUNGEN UNTER UMSTÄNDEN NICHT AUF SIE ZUTREFFEN. DIESE GARANTIE RÄUMT IHNEN SPEZIELLE RECHTE EIN; UNTER UMSTÄNDEN GELTEN FÜR SIE WEITERE, VON LAND ZU LAND UNTERSCHIEDLICHE RECHTE.

**Wie erhalten Sie Garantieleistungen?** Wenn Ihrer Meinung nach während der Garantiezeit ein Herstellungsmangel an Ihrem Produkt besteht, setzen Sie sich mit unter der folgenden Telefonnummer oder Website mit dem Sizzix Kundendienst in Verbindung:

#### Nordamerika:

Sizzix.com  
866-742-4447 (gebührenfrei in den USA)  
+1-949-598-5897 (außerhalb der USA)

#### Europa:

www.sizzix.co.uk  
Innerhalb von Großbritannien: 0871 222 2277  
Außerhalb von Großbritannien: +44 (0) 845 345 2277

### 日本語

今までお店でグリーティングカードを買うためにどれほどの金額を支払ってきたでしょうか。そこで、Sizzix® Texture Boutique™ エンボスマシーンの登場です。この楽しく、操作が簡単で、値段が手頃なカード作成&装飾システムを使うと、まったく普通のカードを個性的で独創的なデザインの宝物へとエレガントに変身させることができます。Texture Boutique は、革新的なエンボステクニクによって、Sizzix Textured Impressions™ エンボスフォルダのあらゆるサイズとスタイルに対応します。急ぎのときも、時間がたっぷりあるときも、Texture Boutique が生み出す個性的な魅力は誰もの目をうばいます！

### Sizzix Texture Boutique 1年限定保証

**この保証は何に適用されますか?** この保証は、Sizzix Texture Boutique エンボスマシーン(「製品」)の製造上の欠陥すべてに適用されます。

**保証期間は?** この保証は、製品購入日から1年間有効です。領収書は、保証サービスを受けるときに購入の証明として必要とすることがあるため、保管しておいてください。

**Sizzixは何を行いますか?** Sizzixは、当初の購入日から1年以内に返品された製品については製造上の瑕疵すべてを修理または交換します。

**この保証は何に適用されますか?** この保証は、製品の誤用または過度な使用、あるいは、個人の用途というよりはむしろ商業的な用途のために製品を使用したことに起因する破損や欠陥には適用されません。エンボスパッドとシムはこの保証から除外されます。

**免責事項** Sizzixは、間接的および偶発的損害、(死亡を含む)身体的傷害および物的損害については、法的責任を負うものではありません。保証の適用期間は、上記に明示の保証期間に限定されます。州によっては、偶発的あるいは間接的損害、身体的傷害による損害、または保証適用期間に関する除外や限定が許可されないことがあるため、これらの限定が適用されないことがあります。本保証は、あなたに特別の法的権利を供与するものであり、あなたは州によっては異なる他の権利を有することがあります。

**保証サービスの受け方は?** 保証期間中に製品に製造上の瑕疵があると思われる場合は、以下の電話番号またはウェブサイトでSizzixカスタマーサービスまでご連絡ください。

#### 北米

Sizzix.com  
866-742-4447 米国内フリーダイヤル  
949-598-5897 米国外

#### 欧州

www.sizzix.co.uk  
英国内: 0871 222 2277  
英国以外: +44 (0) 845 345 2277

返品承認(RA)が、発送情報と合わせて発行されます。欠陥が本保証の適用対象であるとSizzixが判断した場合、Sizzixは、(a)交換部品または(b)交換品を発送します。本保証が適用されない製品は、郵送料着払いで返却されます。

### 組立方法

ハンドルをハンドルソケット中にはめます。六角ネジにワッシャーを滑り込ませてから、ハンドルを通してハンドルソケット中に差し込んで、ハンドルを固定してします。同梱のスクロードドライバーでネジを締め付けます。ネジの上にエンドブラグをしっかりとはめ込んでください。

## 重要な安全指示

### 警告

– 本製品使用の際には、以下を含む基本的な注意事項に留意してください。

- この装置と同梱されている説明書と安全性に関する説明をよく読み、理解してください。
- この装置は、常に清潔で平らな表面上に置いて操作してください。
- お子様のそばで使用する場合は、特に注意する必要があります。14歳未満のお子様による使用は推奨されません。
- 製造元が推奨あるいは販売するアタッチメントのみをお使いください。
- 屋外では使用しないでください。
- 挟まれる危険があります。手、髪の毛、衣服がローラーに触れないようにしてください。
- 装置に負荷をかけ過ぎないでください。
- この装置をダイカット用に使用しないでください。この装置で SIZZLITS®, QUICKUTZ®, または類似のダイを使用した場合、暗示的または明示的を問わず、あらゆる保証が無効となります。

### 危険

– 飲み込むと窒息の危険性。プラスチックの小さなチャームが外れる場合があります。

## これらの手順を保存